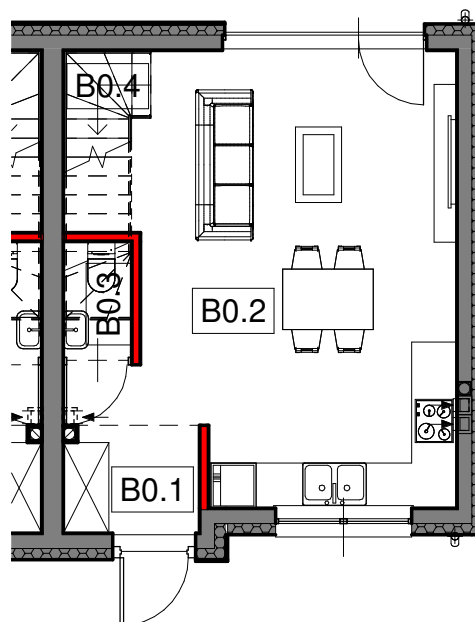
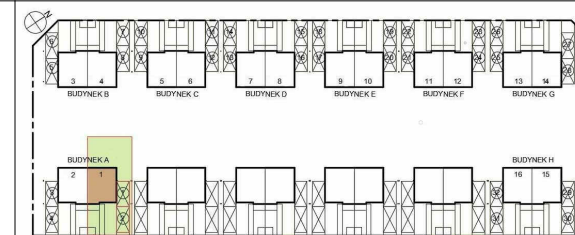


ZESPÓŁ ZABUDOWY JEDNORODZINNEJ

Warszawa, ul. Podkowy (Sówecki)
(działki nr 133, 136, 137 z obrębu 3-15-11)

BUDYNEK A DOM NR 1 Rzut parteru



ZESTAWNIENIE POWIERZCHNI DOMU


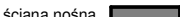

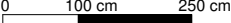
| Numer | Nazwa | Powierzchnia |
|------------------------|-----------------------------------|----------------------|
| B0.1 | Holl | 2,53 m ² |
| B0.2 | Pokój dzienny z aneksem kuchennym | 25,49 m ² |
| B0.3 | WC | 1,18 m ² |
| Powierzchnia PARTERU: | | 29,20 m ² |
| B0.4 | Schody | 2,15 m ² |
| B1.1 | Komunikacja | 3,21 m ² |
| B1.2 | Pokój | 8,25 m ² |
| B1.3 | Sypialnia | 11,27 m ² |
| B1.4 | Łazienka | 4,71 m ² |
| Powierzchnia PIĘTRA: | | 27,44 m ² |
| B1.5 | Schody | 1,92 m ² |
| B1.6 | Schody | 1,29 m ² |
| B2.1 | Łazienka | 4,30 m ² |
| B2.2 | Pokój | 11,13 m ² |
| Powierzchnia PODDASZA: | | 15,43 m ² |
| B2.3 | Schody | 1,29 m ² |

POWIERZCHNIA UŻYTKOWA DOMU
BEZ POW. POD ŚCIANAMI MOŻLIWYMI DO DEMONTAŻU ORAZ POW. SCHODÓW 72,07 m²

POWIERZCHNIE PO USUNIĘCIU ŚCIANEK NIEKONSTRUKCYJNYCH
DOMU - 2,79 m²

POWIERZCHNIA SPRZEDAŻOWA DOMU
POW. PO PODŁODZE WRAZ Z POW. POD ŚCIANAMI
MOŻLIWYMI DO DEMONTAŻU ORAZ POW. SCHODÓW **94,14 m²**

POWIERZCHNIA DZIAŁKI około 166 m²
OGRÓD (pow. działki bez budynku) około 126 m²

ściana nadająca się do demontażu  ściana nośna  ściana nośna zewnętrzna  numer pokoju **01** 

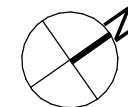
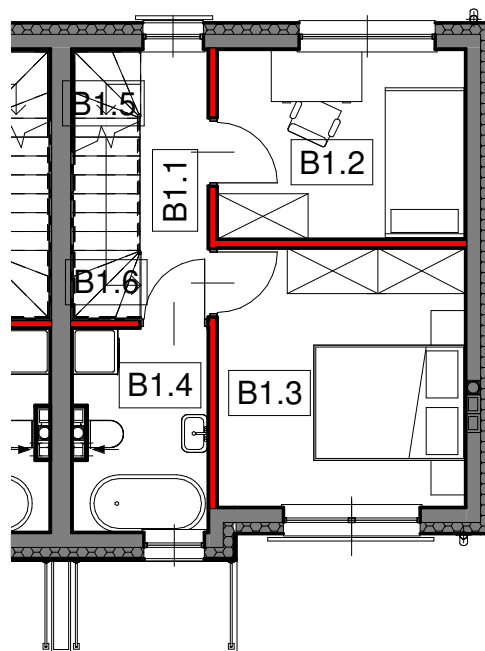
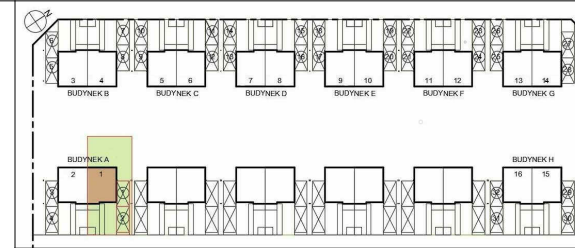
UWAGA:
POWIERZCHNIA UŻYTKOWA DOMU JEST OKREŚLONA ZGODNIE Z ZASADAMI ZAWARTYMI W POLSKIEJ NORMIE PN-ISO 9836:2022-07.
POWIERZCHNIA UŻYTKOWA DOMU MOŻE ULEC ZMIANIE W TRAKCIE REALIZACJI PRAC BUDOWLANYCH. LOKALIZACJA PRZYBORÓW SANITARNYCH, ROZMIESZCZENIE PUNKTÓW
INSTALACYJNYCH ITP. MOŻE ULEC ZMIANIE W TRAKCIE REALIZACJI INWESTYCJI. PRZEDSTAWIONA NA RZUCIE ARANŻACJA MA CHARAKTER PRZYKŁADOWY, UMEBLOWANIE,
URZĄDZENIA ELEKTRYCZNE I SANITARNE ORAZ DRZWI WEWNĘTRZNE NIE STANOWIĄ WYPOSAŻENIA NABYWANEGO DOMU.




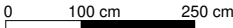
S-PROJEKT USŁUGI PROJEKTOWE
arch. Wojciech Szczepkowski

ZESPÓŁ ZABUDOWY JEDNORODZINNEJ

Warszawa, ul. Podkowy (Sóweczki)
(działki nr 133, 136, 137 z obrębu 3-15-11)

BUDYNEK A DOM NR 1 Rzut I piętra



ściana nadająca się do demontażu  ściana nośna  ściana nośna zewnętrzna  numer pokoju **01** 

UWAGA:
POWIERZCHNIA UŻYTKOWA DOMU JEST OKREŚLONA ZGODNIE Z ZASADAMI ZAWARTYMI W POLSKIEJ NORMIE PN-ISO 9836:2022-07.
POWIERZCHNIA UŻYTKOWA DOMU MOŻE ULEC ZMIANIE W TRAKCIE REALIZACJI PRAC BUDOWLANYCH. LOKALIZACJA PRZYBORÓW SANITARNYCH, ROZMIESZCZENIE PUNKTÓW
INSTALACYJNYCH ITP. MOŻE ULEC ZMIANIE W TRAKCIE REALIZACJI INWESTYCJI. PRZEDSTAWIONA NA RZUCIE ARANŻACJA MA CHARAKTER PRZYKŁADOWY, UMEBLOWANIE,
URZĄDZENIA ELEKTRYCZNE I SANITARNE ORAZ DRZWI WEWNĘTRZNE NIE STANOWIĄ WYPOSAŻENIA NABYWANEGO DOMU.

ZESTAWNIENIE POWIERZCHNI DOMU

| Numer | Nazwa | Powierzchnia |
|------------------------|-----------------------------------|----------------------|
| B0.1 | Holl | 2,53 m ² |
| B0.2 | Pokój dzienny z aneksem kuchennym | 25,49 m ² |
| B0.3 | WC | 1,18 m ² |
| Powierzchnia PARTERU: | | 29,20 m ² |
| B0.4 | Schody | 2,15 m ² |
| B1.1 | Komunikacja | 3,21 m ² |
| B1.2 | Pokój | 8,25 m ² |
| B1.3 | Sypialnia | 11,27 m ² |
| B1.4 | Łazienka | 4,71 m ² |
| Powierzchnia PIĘTRA: | | 27,44 m ² |
| B1.5 | Schody | 1,92 m ² |
| B1.6 | Schody | 1,29 m ² |
| B2.1 | Łazienka | 4,30 m ² |
| B2.2 | Pokój | 11,13 m ² |
| Powierzchnia PODDASZA: | | 15,43 m ² |
| B2.3 | Schody | 1,29 m ² |

POWIERZCHNIA UŻYTKOWA DOMU
BEZ POW. POD ŚCIANAMI MOŻLIWYMI DO DEMONTAŻU ORAZ POW. SCHODÓW 72,07 m²

POWIERZCHNIE PO USUNIĘCIU ŚCIANEK NIEKONSTRUKCYJNYCH
DOMU - 2,79 m²

POWIERZCHNIA SPRZEDAŻOWA DOMU
POW. PO PODŁODZE WRAZ Z POW. POD ŚCIANAMI
MOŻLIWYMI DO DEMONTAŻU ORAZ POW. SCHODÓW **94,14 m²**

POWIERZCHNIA DZIAŁKI około 166 m²
OGRÓD (pow. działki bez budynku) około 126 m²

S-PROJEKT

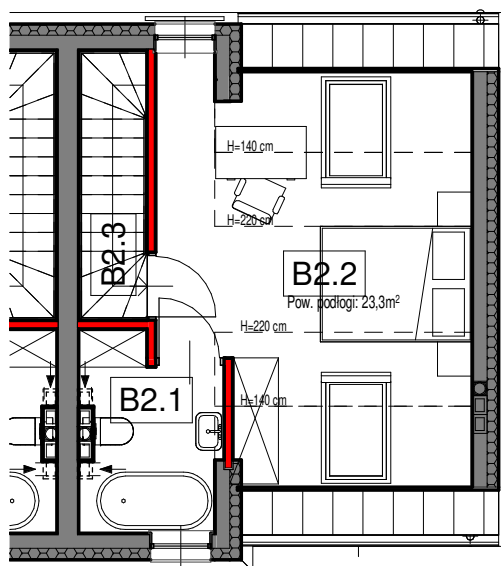
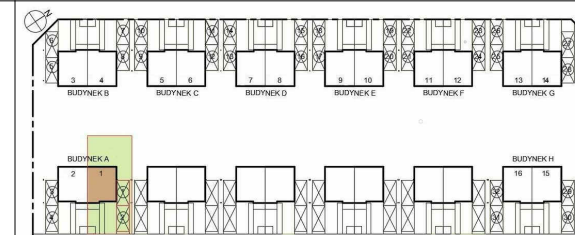
USŁUGI PROJEKTOWE
arch. Wojciech Szczepkowski

ZESPÓŁ ZABUDOWY JEDNORODZINNEJ

Warszawa, ul. Podkowy (Sóweczki)
(działki nr 133, 136, 137 z obrębu 3-15-11)

BUDYNEK A DOM NR 1

Rzut poddasza



ZESTAWNIENIE POWIERZCHNI DOMU

| Numer | Nazwa | Powierzchnia |
|------------------------|-----------------------------------|----------------------|
| B0.1 | Holl | 2,53 m ² |
| B0.2 | Pokój dzienny z aneksem kuchennym | 25,49 m ² |
| B0.3 | WC | 1,18 m ² |
| Powierzchnia PARTERU: | | 29,20 m ² |
| B0.4 | Schody | 2,15 m ² |
| B1.1 | Komunikacja | 3,21 m ² |
| B1.2 | Pokój | 8,25 m ² |
| B1.3 | Sypialnia | 11,27 m ² |
| B1.4 | Łazienka | 4,71 m ² |
| Powierzchnia PIĘTRA: | | 27,44 m ² |
| B1.5 | Schody | 1,92 m ² |
| B1.6 | Schody | 1,29 m ² |
| B2.1 | Łazienka | 4,30 m ² |
| B2.2 | Pokój | 11,13 m ² |
| Powierzchnia PODDASZA: | | 15,43 m ² |
| B2.3 | Schody | 1,29 m ² |

POWIERZCHNIA UŻYTKOWA DOMU

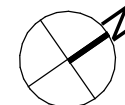
BEZ POW. POD ŚCIANAMI MOŻLIWYMI DO DEMONTAŻU ORAZ POW. SCHODÓW 72,07 m²


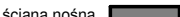

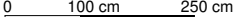
POWIERZCHNIE PO USUNIĘCIU ŚCIANEK NIEKONSTRUKCYJNYCH DOMU - 2,79 m²

POWIERZCHNIA SPRZEDAŻOWA DOMU

POW. PO PODŁODZE WRAZ Z POW. POD ŚCIANAMI MOŻLIWYMI DO DEMONTAŻU ORAZ POW. SCHODÓW 94,14 m²

POWIERZCHNIA DZIAŁKI około 166 m²
OGRÓD (pow. działki bez budynku) około 126 m²



ściana nadająca się do demontażu  ściana nośna  ściana nośna zewnętrzna  numer pokoju **01** 

UWAGA:

POWIERZCHNIA UŻYTKOWA DOMU JEST OKREŚLONA ZGODNIE Z ZASADAMI ZAWARTYMI W POLSKIEJ NORMIE PN-ISO 9836:2022-07.
POWIERZCHNIA UŻYTKOWA DOMU MOŻE ULEC ZMIANIE W TRAKCIE REALIZACJI PRAC BUDOWLANYCH. LOKALIZACJA PRZYBORÓW SANITARNYCH, ROZMIESZCZENIE PUNKTÓW INSTALACYJNYCH ITP. MOŻE ULEC ZMIANIE W TRAKCIE REALIZACJI INWESTYCJI. PRZEDSTAWIONA NA RZUCIE ARANŻACJA MA CHARAKTER PRZYKŁADOWY, UMEBLOWANIE, URZĄDZENIA ELEKTRYCZNE I SANITARNE ORAZ DRZWI WEWNĘTRZNE NIE STANOWIĄ WYPOSAŻENIA NABYWANEGO DOMU.

S-PROJEKT

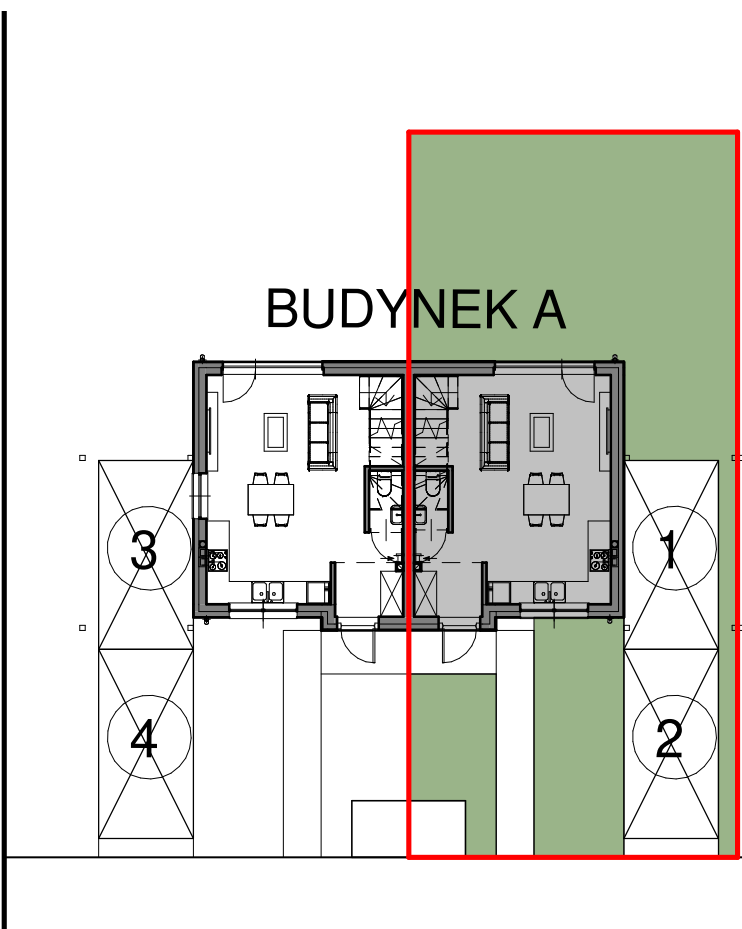
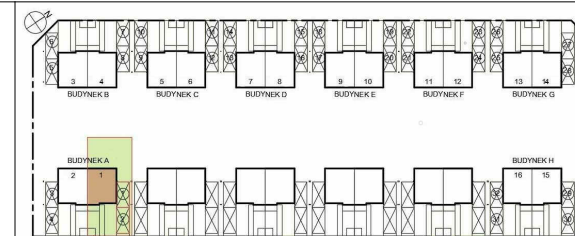
USŁUGI PROJEKTOWE
arch. Wojciech Szczepkowski

ZESPÓŁ ZABUDOWY JEDNORODZINNEJ

Warszawa, ul. Podkowy (Sóweczki)
(działki nr 133, 136, 137 z obrębu 3-15-11)

BUDYNEK A DOM NR 1

Widok ogród



ZESTAWNIENIE POWIERZCHNI DOMU


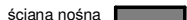

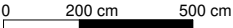
| Numer | Nazwa | Powierzchnia |
|------------------------|-----------------------------------|----------------------|
| B0.1 | Holl | 2,53 m ² |
| B0.2 | Pokój dzienny z aneksem kuchennym | 25,49 m ² |
| B0.3 | WC | 1,18 m ² |
| Powierzchnia PARTERU: | | 29,20 m ² |
| B0.4 | Schody | 2,15 m ² |
| B1.1 | Komunikacja | 3,21 m ² |
| B1.2 | Pokój | 8,25 m ² |
| B1.3 | Sypialnia | 11,27 m ² |
| B1.4 | Łazienka | 4,71 m ² |
| Powierzchnia PIĘTRA: | | 27,44 m ² |
| B1.5 | Schody | 1,92 m ² |
| B1.6 | Schody | 1,29 m ² |
| B2.1 | Łazienka | 4,30 m ² |
| B2.2 | Pokój | 11,13 m ² |
| Powierzchnia PODDASZA: | | 15,43 m ² |
| B2.3 | Schody | 1,29 m ² |

POWIERZCHNIA UŻYTKOWA DOMU
BEZ POW. POD ŚCIANAMI MOŻLIWYMI DO DEMONTAŻU ORAZ POW. SCHODÓW 72,07 m²

POWIERZCHNIE PO USUNIĘCIU ŚCIANEK NIEKONSTRUKCYJNYCH
DOMU - 2,79 m²

POWIERZCHNIA SPRZEDAŻOWA DOMU
POW. PO PODŁODZE WRAZ Z POW. POD ŚCIANAMI
MOŻLIWYMI DO DEMONTAŻU ORAZ POW. SCHODÓW **94,14 m²**

POWIERZCHNIA DZIAŁKI około 166 m²
OGRÓD (pow. działki bez budynku) około 126 m²

ściana nadająca się do demontażu  ściana nośna  ściana nośna zewnętrzna  numer pokoju **01** 

UWAGA:
POWIERZCHNIA UŻYTKOWA DOMU JEST OKREŚLONA ZGODNIE Z ZASADAMI ZAWARTYMI W POLSKIEJ NORMIE PN-ISO 9836:2022-07.
POWIERZCHNIA UŻYTKOWA DOMU MOŻE ULEC ZMIANIE W TRAKCIE REALIZACJI PRAC BUDOWLANYCH. LOKALIZACJA PRZYBORÓW SANITARNYCH, ROZMIESZCZENIE PUNKTÓW
INSTALACYJNYCH ITP. MOŻE ULEC ZMIANIE W TRAKCIE REALIZACJI INWESTYCJI. PRZEDSTAWIONA NA RZUCIE ARANŻACJA MA CHARAKTER PRZYKŁADOWY, UMEBLOWANIE,
URZĄDZENIA ELEKTRYCZNE I SANITARNE ORAZ DRZWI WEWNĘTRZNE NIE STANOWIĄ WYPOSAŻENIA NABYWANEGO DOMU.