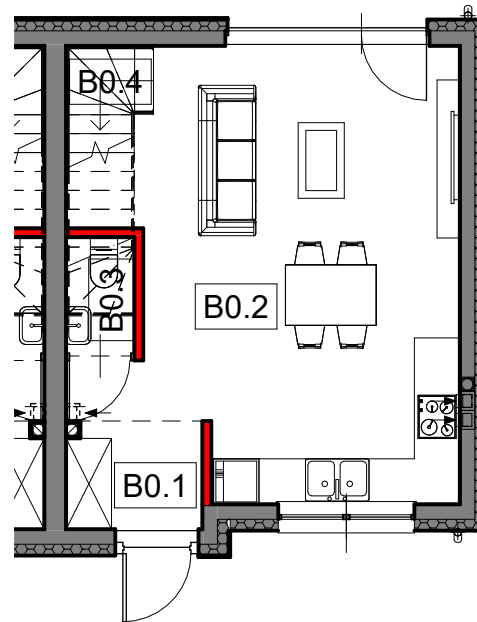
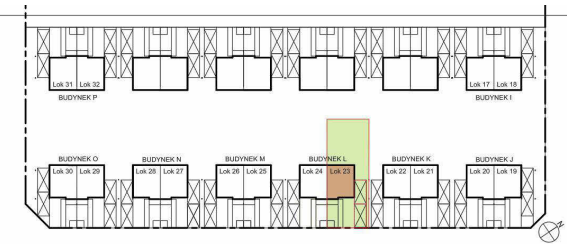


ZESPÓŁ ZABUDOWY JEDNORODZINNEJ

Warszawa, ul. Podkowy (Sóweczki)
(działki nr 134, 135, 138 z obrębu 3-15-11)

BUDYNEK L DOM NR 23 Rzut parteru



ZESTAWNIENIE POWIERZCHNI DOMU

Numer	Nazwa	Powierzchnia
B0.1	Holl	2,53 m ²
B0.2	Pokój dzienny z aneksem kuchennym	25,49 m ²
B0.3	WC	1,18 m ²

Powierzchnia PARTERU: 29,20 m²

B0.4	Schody	2,15 m ²
------	--------	---------------------

B1.1	Komunikacja	3,21 m ²
B1.2	Pokój	8,25 m ²
B1.3	Sypialnia	11,27 m ²
B1.4	Łazienka	4,71 m ²

Powierzchnia PIĘTRA: 27,44 m²

B1.5	Schody	1,92 m ²
B1.6	Schody	1,29 m ²

B2.1	Łazienka	4,30 m ²
B2.2	Pokój	11,13 m ²

Powierzchnia PODDASZA: 15,43 m²

B2.3	Schody	1,29 m ²
------	--------	---------------------

POWIERZCHNIA UŻYTKOWA DOMU

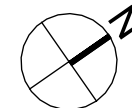
BEZ POW. POD ŚCIANAMI MOŻLIWYMI DO DEMONTAŻU ORAZ POW. SCHODÓW 72,07 m²



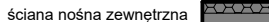
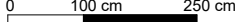
POWIERZCHNIE PO USUNIĘCIU ŚCIANEK NIEKONSTRUKCYJNYCH DOMU - 2,79 m²

POWIERZCHNIA SPRZEDAŻOWA DOMU

POW. PO PODŁODZE WRAZ Z POW. POD ŚCIANAMI MOŻLIWYMI DO DEMONTAŻU ORAZ POW. SCHODÓW 94,14 m²

POWIERZCHNIA DZIAŁKI około 197,5 m²
OGRÓD (pow. działki bez budynku) około 157,5 m²



ściana nadająca się do demontażu  ściana nośna  ściana nośna zewnętrzna  numer pokoju **01** 

UWAGA:
POWIERZCHNIA UŻYTKOWA DOMU JEST OKREŚLONA ZGODNIE Z ZASADAMI ZAWARTYMI W POLSKIEJ NORMIE PN-ISO 9836:2022-07.
POWIERZCHNIA UŻYTKOWA DOMU MOŻE ULEC ZMIANIE W TRAKCIE REALIZACJI PRAC BUDOWLANYCH. LOKALIZACJA PRZYBORÓW SANITARNYCH, ROZMIESZCZENIE PUNKTÓW INSTALACYJNYCH ITP. MOŻE ULEC ZMIANIE W TRAKCIE REALIZACJI INWESTYCJI. PRZEDSTAWIONA NA RZUCIE ARANŻACJA MA CHARAKTER PRZYKŁADOWY, UMEBLOWANIE, URZĄDZENIA ELEKTRYCZNE I SANITARNE ORAZ DRZWI WEWNĘTRZNE NIE STANOWIĄ WYPOSAŻENIA NABYWANEGO DOMU.

S-PROJEKT

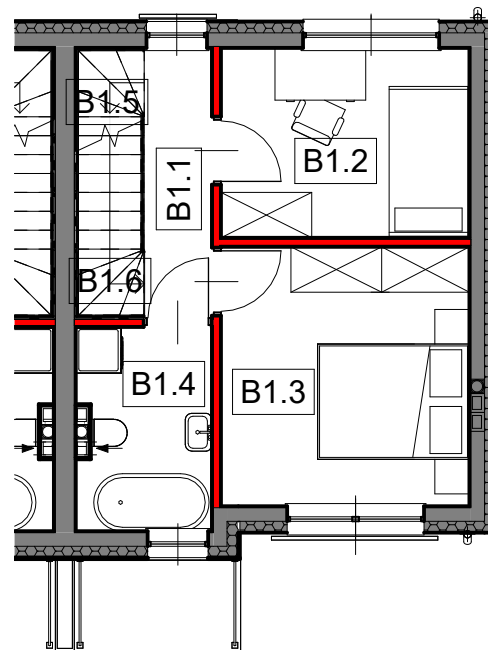
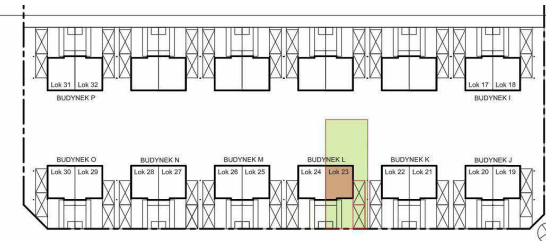
USŁUGI PROJEKTOWE
arch. Wojciech Szczepkowski

ZESPÓŁ ZABUDOWY JEDNORODZINNEJ

Warszawa, ul. Podkowy (Sóweczki)
(działki nr 134, 135, 138 z obrębu 3-15-11)

BUDYNEK L DOM NR 23

Rzut I piętra



ZESTAWNIENIE POWIERZCHNI DOMU

Numer	Nazwa	Powierzchnia
B0.1	Holl	2,53 m ²
B0.2	Pokój dzienny z aneksem kuchennym	25,49 m ²
B0.3	WC	1,18 m ²

Powierzchnia PARTERU: 29,20 m²

B0.4	Schody	2,15 m ²
------	--------	---------------------

B1.1	Komunikacja	3,21 m ²
B1.2	Pokój	8,25 m ²
B1.3	Sypialnia	11,27 m ²
B1.4	Łazienka	4,71 m ²

Powierzchnia PIĘTRA: 27,44 m²

B1.5	Schody	1,92 m ²
B1.6	Schody	1,29 m ²

B2.1	Łazienka	4,30 m ²
B2.2	Pokój	11,13 m ²

Powierzchnia PODDASZA: 15,43 m²

B2.3	Schody	1,29 m ²
------	--------	---------------------

POWIERZCHNIA UŻYTKOWA DOMU

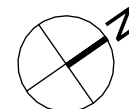
BEZ POW. POD ŚCIANAMI MOŻLIWYMI DO DEMONTAŻU ORAZ POW. SCHODÓW 72,07 m²




POWIERZCHNIE PO USUNIĘCIU ŚCIANEK NIEKONSTRUKCYJNYCH DOMU - 2,79 m²

POWIERZCHNIA SPRZEDAŻOWA DOMU

POW. PO PODŁODZE WRAZ Z POW. POD ŚCIANAMI MOŻLIWYMI DO DEMONTAŻU ORAZ POW. SCHODÓW 94,14 m²

POWIERZCHNIA DZIAŁKI około 197,5 m²
OGRÓD (pow. działki bez budynku) około 157,5 m²



ściana nadająca się do demontażu  ściana nośna  ściana nośna zewnętrzna  numer pokoju **01** 0 100 cm 250 cm

UWAGA:
POWIERZCHNIA UŻYTKOWA DOMU JEST OKREŚLONA ZGODNIE Z ZASADAMI ZAWARTYMI W POLSKIEJ NORMIE PN-ISO 9836:2022-07.
POWIERZCHNIA UŻYTKOWA DOMU MOŻE ULEC ZMIANIE W TRAKCIE REALIZACJI PRAC BUDOWLANYCH. LOKALIZACJA PRZYBORÓW SANITARNYCH, ROZMIESZCZENIE PUNKTÓW INSTALACYJNYCH ITP. MOŻE ULEC ZMIANIE W TRAKCIE REALIZACJI INWESTYCJI. PRZEDSTAWIONA NA RZUCIE ARANŻACJA MA CHARAKTER PRZYKŁADOWY, UMEBLOWANIE, URZĄDZENIA ELEKTRYCZNE I SANITARNE ORAZ DRZWI WEWNĘTRZNE NIE STANOWIĄ WYPOSAŻENIA NABYWANEGO DOMU.

S-PROJEKT

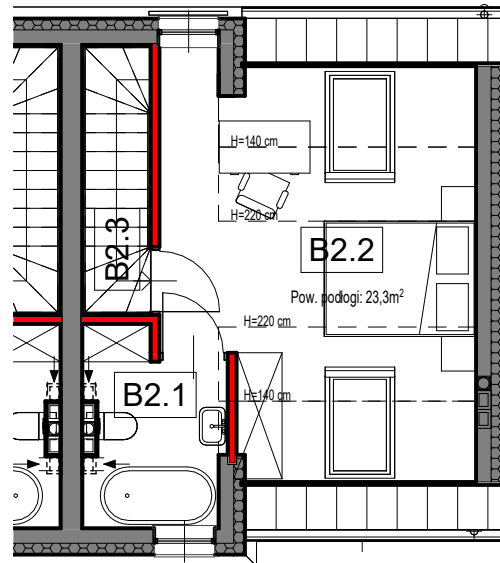
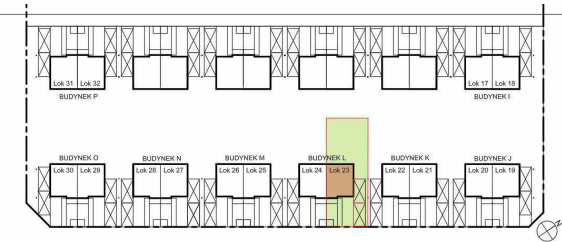
USŁUGI PROJEKTOWE
arch. Wojciech Szczepkowski

ZESPÓŁ ZABUDOWY JEDNORODZINNEJ

Warszawa, ul. Podkowy (Sóweczki)
(działki nr 134, 135, 138 z obrębu 3-15-11)

BUDYNEK L DOM NR 23

Rzut poddasza



ZESTAWNIENIE POWIERZCHNI DOMU

Numer	Nazwa	Powierzchnia
B0.1	Holl	2,53 m ²
B0.2	Pokój dzienny z aneksem kuchennym	25,49 m ²
B0.3	WC	1,18 m ²
Powierzchnia PARTERU:		29,20 m ²
B0.4	Schody	2,15 m ²
B1.1	Komunikacja	3,21 m ²
B1.2	Pokój	8,25 m ²
B1.3	Sypialnia	11,27 m ²
B1.4	Łazienka	4,71 m ²
Powierzchnia PIĘTRA:		27,44 m ²
B1.5	Schody	1,92 m ²
B1.6	Schody	1,29 m ²
B2.1	Łazienka	4,30 m ²
B2.2	Pokój	11,13 m ²
Powierzchnia PODDASZA:		15,43 m ²
B2.3	Schody	1,29 m ²

POWIERZCHNIA UŻYTKOWA DOMU


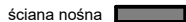

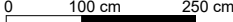
BEZ POW. POD ŚCIANAMI MOŻLIWYMI DO DEMONTAŻU ORAZ POW. SCHODÓW 72,07 m²

POWIERZCHNIE PO USUNIĘCIU ŚCIANEK NIEKONSTRUKCYJNYCH DOMU - 2,79 m²

POWIERZCHNIA SPRZEDAŻOWA DOMU

POW. PO PODŁODZE WRAZ Z POW. POD ŚCIANAMI MOŻLIWYMI DO DEMONTAŻU ORAZ POW. SCHODÓW 94,14 m²

POWIERZCHNIA DZIAŁKI około 197,5 m²
OGRÓD (pow. działki bez budynku) około 157,5 m²

ściana nadająca się do demontażu  ściana nośna  ściana nośna zewnętrzna  numer pokoju **01** 

UWAGA:

POWIERZCHNIA UŻYTKOWA DOMU JEST OKREŚLONA ZGODNIE Z ZASADAMI ZAWARTYMI W POLSKIEJ NORMIE PN-ISO 9836:2022-07.
POWIERZCHNIA UŻYTKOWA DOMU MOŻE ULEC ZMIANIE W TRAKCIE REALIZACJI PRAC BUDOWLANYCH. LOKALIZACJA PRZYBORÓW SANITARNYCH, ROZMIESZCZENIE PUNKTÓW INSTALACYJNYCH ITP. MOŻE ULEC ZMIANIE W TRAKCIE REALIZACJI INWESTYCJI. PRZEDSTAWIONA NA RZUCIE ARANŻACJA MA CHARAKTER PRZYKŁADOWY, UMEBLOWANIE, URZĄDZENIA ELEKTRYCZNE I SANITARNE ORAZ DRZWI WEWNĘTRZNE NIE STANOWIĄ WYPOSAŻENIA NABYWANEGO DOMU.

S-PROJEKT

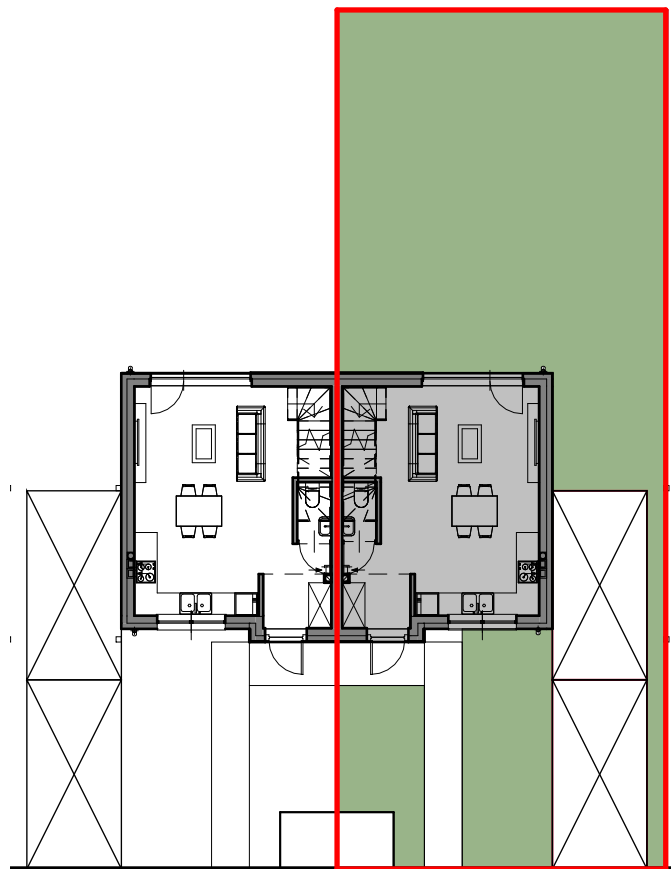
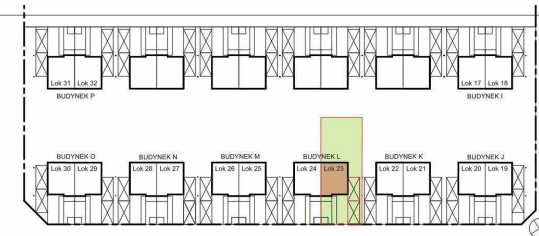
USŁUGI PROJEKTOWE
arch. Wojciech Szczepkowski

ZESPÓŁ ZABUDOWY JEDNORODZINNEJ

Warszawa, ul. Podkowy (Sóweczki)
(działki nr 134, 135, 138 z obrębu 3-15-11)

BUDYNEK L DOM NR 23

Widok ogród



ZESTAWNIENIE POWIERZCHNI DOMU

Numer	Nazwa	Powierzchnia
B0.1	Holl	2,53 m ²
B0.2	Pokój dzienny z aneksem kuchennym	25,49 m ²
B0.3	WC	1,18 m ²
Powierzchnia PARTERU:		29,20 m ²
B0.4	Schody	2,15 m ²
B1.1	Komunikacja	3,21 m ²
B1.2	Pokój	8,25 m ²
B1.3	Sypialnia	11,27 m ²
B1.4	Łazienka	4,71 m ²
Powierzchnia PIĘTRA:		27,44 m ²
B1.5	Schody	1,92 m ²
B1.6	Schody	1,29 m ²
B2.1	Łazienka	4,30 m ²
B2.2	Pokój	11,13 m ²
Powierzchnia PODDASZA:		15,43 m ²
B2.3	Schody	1,29 m ²

POWIERZCHNIA UŻYTKOWA DOMU
BEZ POW. POD ŚCIANAMI MOŻLIWYMI DO DEMONTAŻU ORAZ POW. SCHODÓW 72,07 m²

POWIERZCHNIE PO USUNIĘCIU ŚCIANEK NIEKONSTRUKCYJNYCH
DOMU - 2,79 m²

POWIERZCHNIA SPRZEDAŻOWA DOMU
POW. PO PODŁODZE WRAZ Z POW. POD ŚCIANAMI
MOŻLIWYMI DO DEMONTAŻU ORAZ POW. SCHODÓW 94,14 m²

POWIERZCHNIA DZIAŁKI około 197,5 m²
OGRÓD (pow. działki bez budynku) około 157,5 m²

ściana nadająca się do demontażu ściana nośna ściana nośna zewnętrzna numer pokoju **01**

UWAGA:
POWIERZCHNIA UŻYTKOWA DOMU JEST OKREŚLONA ZGODNIE Z ZASADAMI ZAWARTYMI W POLSKIEJ NORMIE PN-ISO 9836:2022-07.
POWIERZCHNIA UŻYTKOWA DOMU MOŻE ULEC ZMIANIE W TRAKCIE REALIZACJI PRAC BUDOWLANYCH. LOKALIZACJA PRZYBORÓW SANITARNYCH, ROZMIESZCZENIE PUNKTÓW
INSTALACYJNYCH ITP. MOŻE ULEC ZMIANIE W TRAKCIE REALIZACJI INWESTYCJI. PRZEDSTAWIONA NA RZUCIE ARANŻACJA MA CHARAKTER PRZYKŁADOWY, UMEBLOWANIE,
URZĄDZENIA ELEKTRYCZNE I SANITARNE ORAZ DRZWI WEWNĘTRZNE NIE STANOWIĄ WYPOSAŻENIA NABYWANEGO DOMU.

S-PROJEKT

USŁUGI PROJEKTOWE
arch. Wojciech Szczepkowski